



GENIO S

GET ME  
STARTED



KRUPS



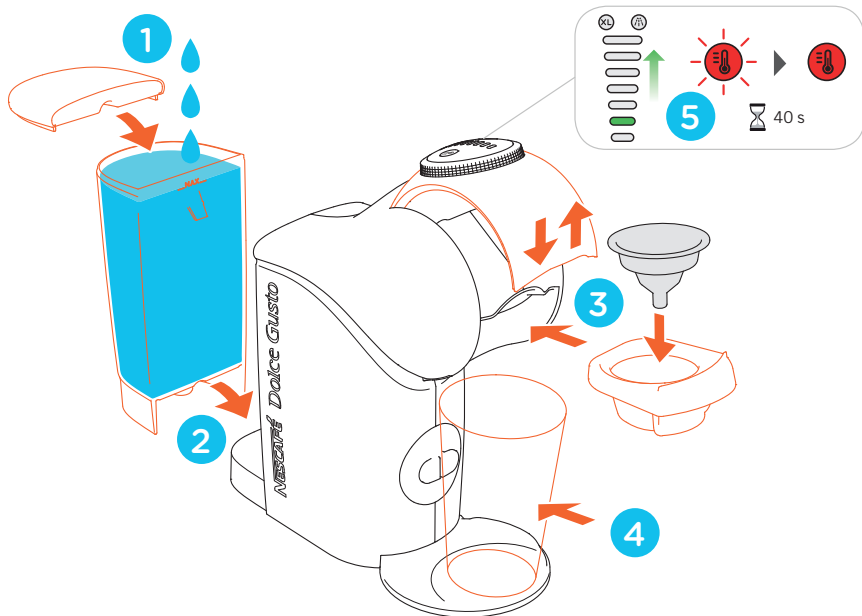
WWW.DOLCE-GUSTO.COM

- EN Read Safety Precaution booklet before first use.
- DE Vor der erstmaligen Verwendung Broschüre mit Sicherheitshinweisen lesen.
- FR Lisez le manuel des consignes de sécurité avant la première utilisation.
- IT Leggere l'opuscolo con le precauzioni di sicurezza prima del primo utilizzo.
- ES Leer el folleto de precauciones de seguridad antes del primer uso.
- PT Ler o folheto de Recomendações de Segurança antes da primeira utilização
- NL Lees de handleiding door voor het eerste gebruik.
- GR Διαβάστε το φυλλάδιο Οδηγίες Ασφαλείας πριν από την πρώτη χρήση.
- KZ Бірінші рет пайдаланудың алдында нұсқаулықты оқыңыз.
- RU Перед первым использованием прочитайте руководство по технике безопасности.
- CZ Před prvním použitím si přečtěte brožuru s bezpečnostními pokyny.
- SK Pred prvým použitím si prečítajte príručku s bezpečnostnými pokynmi.
- HU Az első bekapcsolás előtt olvassa el a biztonságai óvintézkedéseket ismertető tájékoztatót.
- BS Prije prve upotrebe pročitajte brošuru s sigurnosnim uputama.

- BG Прочети инструкциите за безопасност преди употреба.
- RO Înainte de prima utilizare, citiți manualul cu măsurile de siguranță.
- SL Pred prvo uporabo preberite brošuro z varnostnimi napotki.
- SR Pre prve upotrebe pročitajte bezbednosno uputstvo.
- HR Prije prve uporabe pročitajte knjižicu sa sigurnosnim uputama.
- MK Пред првата употреба прочитајте ја брошурата која содржи безбедносни предупредувања.
- AL Lexoni manualin me udhëzimet e sigurisë para përdorimit
- PL Przed pierwszym użyciem należy zapoznać się z broszurą zawierającą wskazówki bezpieczeństwa.
- UA Перед першим використанням прочитайте інструкцію з техніки безпеки.
- ET Enne kasutamist lugege läbi ettevõttesabinoode brošüür.
- LT Prieš naudodami atidžiai perskaitykite pridėdamą instrukciją.
- LV Pirms pirmās lietošanas reizes, izlasiet drošības noteikumu bukletu.
- TH เพื่อการใช้งานเครื่อง NESCAFÉ® Dolce Gusto® ได้อย่างถูกต้อง กรุณาอ่านคู่มือการใช้งานเครื่องใช้งานครั้งแรก



# FOLLOW MY STEPS



DE Erste Schritte FR Respectez l'ordre des opérations IT Seguimi passo dopo passo... ES Siga mis

indicaciones PT Passo a passo NL Volg mijn stappen GR Ακολουθήσε τα βήματά μου KZ Көрсетілген қадамдарды орындаңыз RU Всё по порядку CZ Opakujte po mně SK Postupujte podľa mojich pokynov

HU Kövesse a lépéseimet BS Slijedite ove korake BG Следвай стъпките RO Urmează-mi pașii

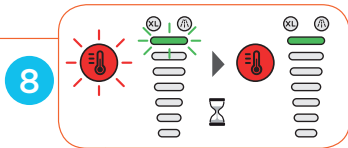
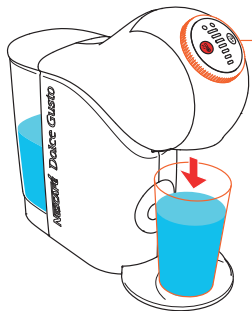
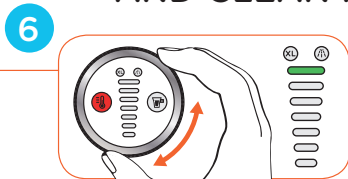
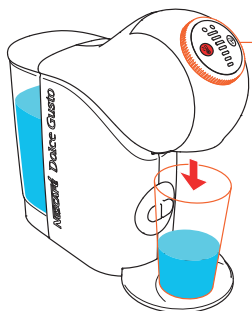
SL Sledite mojim korakom SR Sledite moje korake HR Slijedite ove korake NIKM Следете ги овие чекори

AL Ndiqni hapat e mi PL Postępuj według moich instrukcji UA Виконайте наступні кроки ET Järgi minu samme

LT Atlik visus veiksmus LV Seko manām norādēm TH ทำความสะอาดเครื่องก่อนใช้งาน



# AND CLEAN ME FIRST



DE Maschine zuerst reinigen FR Nettoyez-moi d'abord (l'eau de rinçage ne doit pas être consommée)  
 IT ...ma prima puliscimi ES Y límpieme primero PT A minha primeira limpeza NL Reinig mij eerst GR Καθάρισε με πρώτα  
 KZ Алдымен құрылғыны тазалаңыз RU Сначала очистка CZ Nejprve mě vyčistěte SK Najskôr ma vyčistite  
 HU Először tisztítson meg BS I prvo me očistite BG Първо ме почисти RO Și curăță-mă, mai întâi SL Najprej me  
 očistite SR I prvo me očistite HR I prvo me očistite MK И на почеток – исчистете ме AL Dhe më pastroni në fillim  
 PL I najpierw mnie wyczyść UA Спочатку здійсніть промивання кавомашини ET Kõigepealt puhasta mind  
 LT Ir pirmiausia mane išvalyk LV Un vispirms mani iztīri TH ทำความสะอาดเครื่องก่อนใช้งาน



# LET ME SERVE YOU

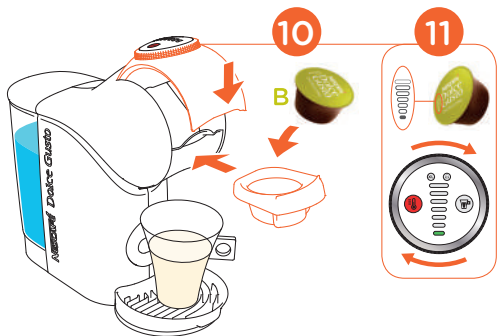
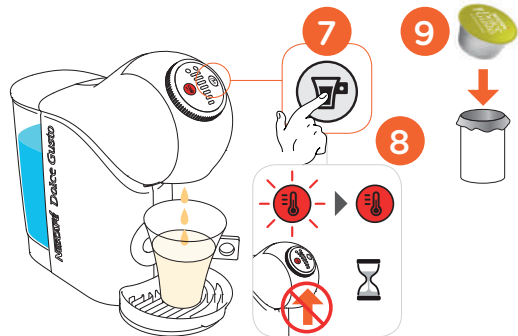
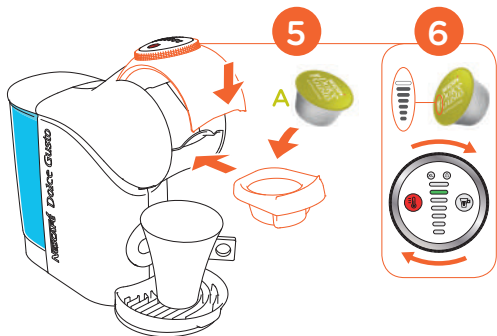


DE Bedienung FR Laissez-moi vous servir IT Lascia che prepari per te ES Déjeme servirle

PT Ao seu serviço NL Ik zorg voor de dranken GR Επέτρεψέ μου να σε σερβίρω KZ Жұмыс реті

RU Готов к работе CZ Nechte mě Vás obsloužit SK Dovoľte mi Vás obslúžiť HU Engedje meg, hogy kiszolgáljam

BS Dozvolite mi da Vas poslužim BG Позволи ми да ти служа RO Lasă-mă să te servesc



SL Naj vam služim SR Dozvolite da vas poslužim HR Ja ću Vas poslužiti NK Дозволете ми да Ве послужам  
 AL Më lejoni t'ju shërbej PL Teraz przygotujmy napój UA Прилад готовий до використання ET Luba mul Sind teenindada  
 LT Leisk tau tarnauti LV Ļauj man pasniegt tev dzērienu TH วิธีการใช้งาน



# LET ME SHOW YOU



## ESPRESSO



50 ml



## GRANDE / AMERICANO MORNING CUP



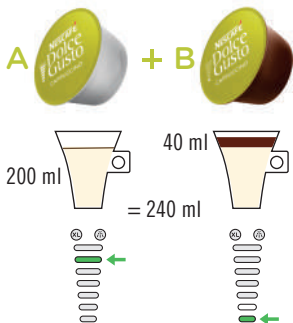
300 ml



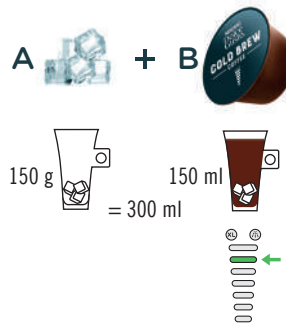
DE Auf einen Blick FR Laissez-moi vous montrer IT Bastano pochi gesti ES Déjeme mostrarle PT As minhas sugestões  
 NL Ik laat het je zien GR Αφήσέ με να σου δείξω KZ Көрнекті кескін RU Смотри как просто CZ Předvedu Vám to SK Predvediem  
 Vám to HU Megmutatom BS Dozvolite mi da Vam pokažem BG Нека ти покажа RO Lasă-mă să-ți arăt SL Naj vam pokažem



## CAPPUCCINO

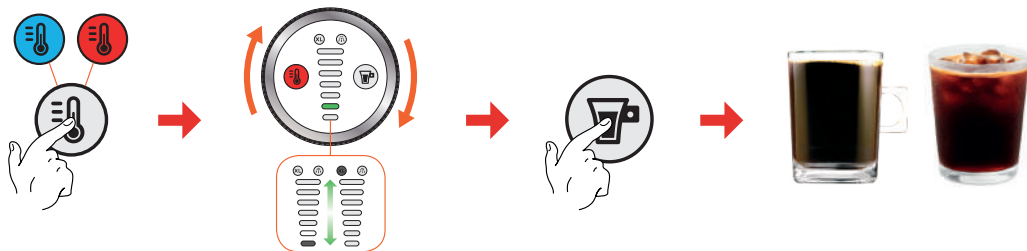
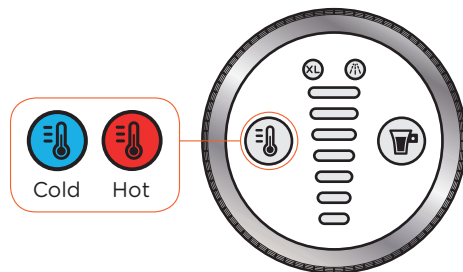


## OVER ICE DRINKS





# HOT AND COLD SELECTION



DE Auswahl Heiß/Kalt    FR Sélection Chaud et Froid    IT Selezione Hot e Cold    ES Selección de caliente y frío  
 PT Seleção quente e frio    NL Selectie heet en koud    GR Επιλογή ζεστού και κρύου    KZ Ыстық пен суықты таңдау    RU Выбор горячего и  
 холодного режимов    CZ Volba horkého nebo studeného nápoje    SK Výber horúcich a studených nápojov    HU Forró és hideg italok  
 kiválasztása    BS Odabir za vruće i hladno    BG Избор на гореща и студена    RO Opțiuni de fierbinte sau rece    SL Vroča in hladna izbira  
 SR Odabir vrućeg i hladnog    HR Odabir toplo i hladno    NMK Избор на топло и ладно    AL Zgjedhje e nxehtë dhe e ftohtë    PL Wybór  
 temperatury gorącej i zimnej    UA Вибір гарячої або холодної води    ET Kuuma ja külma valik    LT Karšto ir šalto pasirinkimas  
 LV Karsta un auksta dzēriena atlase    TH วิธีการเลือกโหมดร้อนหรือโหมดเย็นในการชงกาแฟ





# YOUR COFFEE SHOP AT HOME MENU

## BLACK COFFEES



ESPRESSO



LUNGO



GRANDE  
AMERICANO



OVER ICE  
DRINKS

## LATTE & CREAMY LATTE



FLAT WHITE



CAPPUCCINO



LATTE  
MACCHIATO



CAFÉ AU LAIT

## STARBUCKS®

DISCOVER THE FULL RANGE OF  
STARBUCKS® COFFEE AVAILABLE FOR  
YOUR NESCAFÉ DOLCE GUSTO MACHINE

MAKE IT *yours* AT HOME



STARBUCKS®  
CARAMEL MACCHIATO



STARBUCKS®  
HOUSE BLEND  
AMERICANO

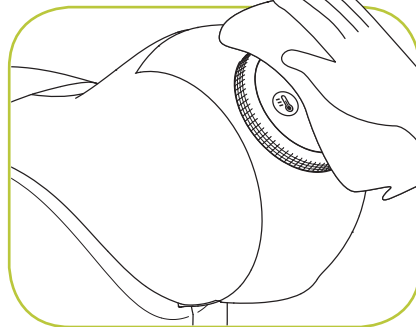
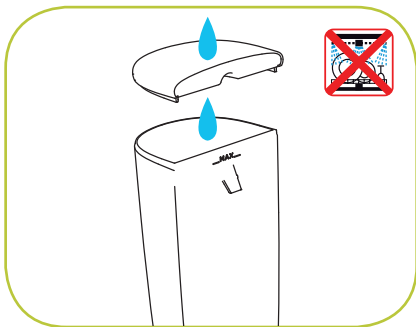
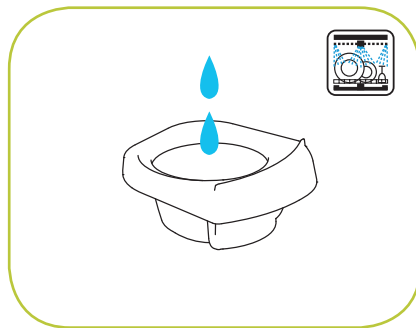
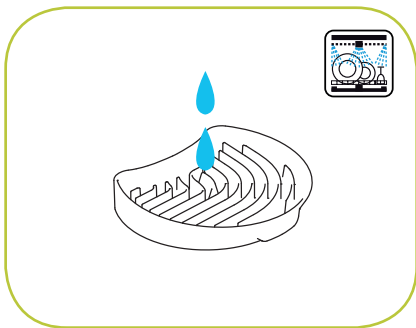


STARBUCKS®  
CAPPUCCINO

Nestlé uses Starbucks trademarks under license.

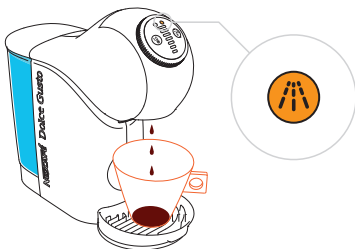


# TAKE CARE OF ME

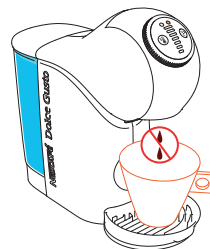


- DE Maschine pflegen   FR Prenez soin de moi   IT Abbi cura di me   ES Cuideme   PT Alguns cuidados simples  
 NL Onderhoud mij   GR Φρόντισέ με   KZ Құрылғыны күту   RU Обслуживание   CZ Pečujte o mě   SK Staraj sa o mňa  
 HU Viseljé gondomat   BS Vodite brigu o meni   BG Погрижи се за мен   RO Ai grijă de mine   SL Skrbite zame  
 SR Vodite brigu o meni   HR Brinite o meni   NMK Грижете се за мене   AL Kujdesuni për mua   PL Zadbaj o mnie  
 UA Очищення кавоварки   ET Hoolitse minu eest   LT Pasirūpink manimi   LV Rūpējies par mani   TH การดูแลเครื่องชงกาแฟ

## AUTOMATIC DESCALING ALERT\*



## NO LIQUID COMES OUT\*\*



## DESCALING\*\*\*



+



+



WWW.DOLCE-GUSTO.COM

\* DE Automatischer Entkalkungsalarm FR Alerte de détartrage automatique IT Avviso di decalcificazione automatica ES Alerta de descalcificación automática PT Alerta automático de descalcificação NL Automatische ontkalkingswaarschuwing GR Προειδοποίηση αυτοματης αφαιρεσης αλατων KZ Автоматты қақ кетіру сигналы RU Автоматическое предупреждение об удалении накипи CZ Automatická Výstraha Odvápňování SK Automatické Upozornenie Na Odstraňovanie Vodného Kameňa HU Automatikus Figyelmeztetés Vízkömentesítésre BS Automatsko Upozorenje Da Je Vrijeme Za Uklanjanje Kamenca BG Предупреждение За Автоматично Отстраняване На Варовик RO Alarmă De Detartrare Automată SL Samodejno opozorilo odstranjevanja vodnega kamna SR Upozorenje za uklanjanje kamenca HR Automatsko Upozorenje Za Uklanjanje Kamenca NMK Автоматски Аларм За Чистење Бигор AL Alarmi I Dekalcifikimit Automatik PL Komunikat O Automatycznym Usuwaniu Kamienia UA Попередження про автоматичне видалення накипи ET Automaatne katlakivi eemaldamise märguanne LT Automatinis nukalkinimo įspėjimas LV Automātisks brīdinājums par atkaļķošanu TH สัญญาณเตือน การล้างคราบตะกอนอัตโนมัติ

\*\* DE Es fließt keine Flüssigkeit heraus FR Pas de sortie de liquide IT Nessuna fuoriuscita di liquido ES No sale líquido PT Não há saída de líquido NL Er komt geen drank uit GR Δεν εκρέει υγρό KZ Егер сұйықтық ақпаса RU Жидкость не выходит CZ Nevytéká žádná kapalina SK Nevychádza žiadna kvapalina HU Nem folyik ki folyadék BS Tečnost ne izlazi BG Не потича течност RO Nu curge lichidul SL Tekoči Odstranjevalec Vodnega Kamna SR Tečnost ne izlazi HR Tekućina ne izlazi NMK Не истекува течност AL Nuk del lëng PL Płyn nie wypływa UA Напій не витікає ET Masinast ei tule vedelikku LT Neišsiskiria skystis LV Šķidrums netek TH ในกรณีที่กาแฟไม่ออกจากเครื่อง

\*\*\* DE Entkalkung FR Détartrage IT Decalcificazione ES Descalcificación PT Descalcificação NL Ontkalken GR Αφαλάτωση KZ Қақтан тазарту RU Удаление накипи CZ Odvápňování SK Odstránenie vodného kameňa HU Vízkömentesítés BS Uklanjanje kamenca BG Отстраняване на котлен камък RO Decalcifiere SL Odstranjevanje vodnega kamna SR Uklanjanje kamenca HR Uklanjanje kamenca NMK Чистење бигор AL Dekalcifikues PL Ustawianie twardości wody UA Видалення накипи ET Katlakivieemaldus LT Nukalkinimas LV Atkaļķošana TH การล้างคราบตะกอน





# HOTLINES



AR 0800 999 81 00  
BR 0800 7762233  
CA 1 888 809 9267  
CH 0800 86 00 85  
CL 800 213 006  
CO 01800-05-15566  
CR 0-800-542-5444  
DO (809) 508-5100  
EC 1800 637-853 (1800 NESTLE)  
FI 1-800-299-0019  
HN 800-2220-6666  
MX 800 365 2348  
NI 1-800-4000  
PA 800-0000  
PE 080010210  
PY 0800-112121  
TT (868) 663-6832  
US 1-800-745-3391  
UY 0800-2122

AT 0800 365 23 48  
BE 0800 93217  
BG 0 700 10 330  
CZ 800 135 135  
DE 0800 365 23 48  
DK 80 300 100  
EE 6 177 441

ES 900 10 21 21  
FR 0800 0 6161  
GR 0 800 97 07 80  
GB 0800 707 6066  
HR 210 637 1000  
HU 0800 600 604  
IE 06 40 214 200

IE 00800 6378 5385  
IT 800365234  
KZ 8-800-080-2880  
LT 8 700 55 200  
LU 8002 3183  
LV 67508056  
MA 080 100 52 54

MK (389) 2 32 32 228  
MT 80074114  
NL 0800-3652348  
NO 800 80 730  
PL 0800 174 902  
PT 800 200 153  
RO 0 800 8 637 853

SL 080 45 05  
SK 0800 135 135  
SR 0800 000 100  
SV 020-299200  
TR 0800 211 02 18  
UA 4 44 31 60  
UZ 0 800 50 30 10

AL 0842 640 10  
ZA 086 009 6116  
+27 11 514 6116

AL 800348786  
BA 0800 202 42  
CH 4066304868  
EG 19900  
HK (852) 21798999  
ID 0800 182 1028  
IL 1-700-50-20-54  
JO +96265902997  
JP 0120-879-816  
KR 080-234-0070  
KW +965 22286847  
LB +9614548593  
ME 020 269 902  
Middle East: +97143634100  
MY 1800 88 3633  
PH 898-0061  
PK 0800-62282  
QA +9744587615  
RU 8-800-700-79-79  
SA 8008971971  
SG 1 800 836 7009  
TH 1-800-295588  
0-2657-8601  
TW 0800-000-338  
VN 1800 6699

EN The guarantee does not cover appliances that do not work or do not work properly because they have not been maintained and/or descaled.

DE Von der Garantie ausgeschlossen sind Schäden, die auf unsachgemäße Wartung und/oder Entkalkung zurückzuführen sind.

FR La garantie ne prend pas en compte les machines qui ne fonctionnent plus ou mal, à cause d'une erreur de manipulation et/ou si le détartrage n'a pas été effectué.

IT La garanzia non copre i dispositivi non funzionanti o che non funzionano correttamente: per i quali non sono state effettuate le dovute operazioni di manutenzione e/o decalcificazione.

ES La garantía no cubre los aparatos que no funcionan o no funcionan correctamente porque no han sido debidamente mantenidos y/o descalcificados.

PT A garantia não cobre os aparelhos que não funcionam ou não funcionam corretamente devido à falta de manutenção e/ou descalcificação.

GR Η εγγύηση δεν καλύπτει τις συσκευές που δεν λειτουργούν καθόλου ή που δεν λειτουργούν σωστά λόγω μη σωστής συντήρησης και/ή μη τήρησης της διαδικασίας ασφαλίσεως.

NL De garantie is niet geldig voor apparaten die niet correct functioneren omdat ze niet zijn onderhouden en / of ontkalkt.

KZ Құралды дұрыс пайдаланбаудың және/немесе қақпан уақытлы тазаламаудың себебінен зақымданған немесе жұмыс істемей қалған бұйымға кепілдік әрекеті жүрмейді.

RU Гарантия не распространяется на кофемашины, которые не работают или работают неправильно из-за того, что они были не очищены от накипи.

CZ Závuka se nevztahuje na závady, ktoré boli zapríčinené špatným používaním, údržbou alebo neodvôhováním kávovaru, tedy v rozpore s návodom na použíti.

SK Závuka sa nevztahuje na chyby, ktoré boli zapríčinené nesprávnym používaním, údržbou alebo neodvôhováním kávovaru, teda v rozpore s návodom na použítie.

HU A garancia nem terjedik az azokra az esetekre, amikor a készülék a karbantartás, vagy a vizkövetlenítés hiánya miatt nem működik, vagy nem működik megfelelően.

BS Garantacija ne pokriva slucajeve nepsravnog funkcioniranja ili nefunkcioniranja usljed neodrzavanja i neuklanjanja kamena.

BG Гаранцията не покрива уреди, които са повредени или не работят правилно, поради неправилното им използване (съгласно инструкциите) и/или поради невремето на почистване.

RO Garanția nu acoperă produsele care nu funcționează sau nu funcționează corespunzător, din cauză că nu au fost detartrate.

SL Garanција ni v veljavi, če aparat ne deluje, zaradi neustreznega vzdrževanja oz. se je v njem prekomerno nabral vodni kamen.

SR Garanција ne pokriva aparate koji ne rade ili ne funkcionišu propisno zbog neodrzavanja ili neuklanjanja kamena.

HR Jamstvom nisu pokriveni slucajevi nepravilnog rada koji su nastali usljed neodrzavanja ili neuklanjanja kamena.

NMK So garancijata ne se ofpatneni aparati koji voopшто не работат и/или не функционираат поради неправилен начин на одржување и/или natalaganje bignor.

AL Garanija nie mbulon aparatet e demtiraora ose jofunkionale si pasoje e mosprekshmit te manualit apo mosparatimit te smerit.

AW Garanija nie obejmuje urzadzei, ktore nie byly konserwowane i / lub w ktorych nie byl regularnie usuwany kamien przez co nie dzialaja prawidlowo.

UA Гарантія не поширюється на прилади, які не використовувались належним чином або не працюють, тому що з них не було вилучено накипи.

ET Garanija ne pokriva slucajeve nepsravnog funkcioniranja ili nefunkcioniranja usljed neodrzavanja i neuklanjanja kamena.

LT Prietaisams, kurie nevelkia arba velikia netinkamai, nes buvo neprižiūrimi ir (arba) iš jų nebuvo pašalinamos kalkės, garantija netinkama.

SI Garanija neallteacias uz ziercem, kas nedarbojas, jo nav parzisi lietotas un/vai nav atkalijatas.

TH การรับประกันสินค้า ไม่ครอบคลุมถึงความเสียหายของเครื่อง ที่เกิดจากการใช้งานผิดวิธี และ/หรือการไม่ ล้างคราบตะกอน